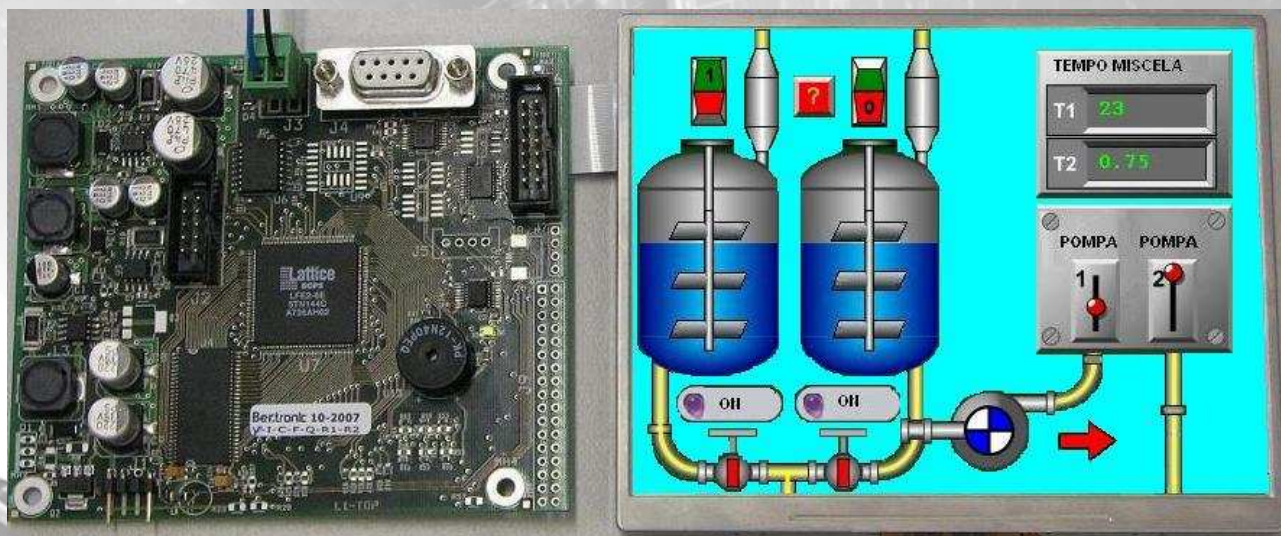


Bertronic

TFT CONTROLLER

Rinnova i prodotti con una nuova soluzione TFT ad un costo contenuto



La scheda Bertronic TFT Controller permette di interfacciare l'avanzata tecnologia del display TFT con touchscreen anche a prodotti con limitate risorse hardware, semplicemente attraverso uno dei seguenti collegamenti: UART, SPI, PARALLELA e un'alimentazione VDC.

Diventa così possibile dare una nuova ed innovativa grafica al vostro prodotto, sostituendo il display in uso, mantenendo invariata la parte elettronica.

Il perfezionamento e la diffusione dei display TFT, rendono ora questa tecnologia disponibile a un costo limitato, comparabile a quello di vecchi sistemi di visualizzazione oramai superati.

Grazie alla scheda Bertronic TFT Controller, avrete tutto questo senza dover sostenere spese di riprogettazione della macchina, conservando l'affidabilità e la sicurezza che la vostra elettronica ha acquisito nel corso degli anni.

La tecnologia TFT

Rispetto ai display alfanumerici o grafici monocromatici, il display a colori ed in particolar modo TFT offre prestazioni nettamente migliori come possiamo constatare nei prodotti di largo consumo che utilizziamo quotidianamente.

- Maggiore numero di pixel, e quindi maggiore risoluzione;
- Contrasto decisamente migliore, con immagini perfettamente definite;
- Colori più brillanti;
- Ampio angolo di visione;
- Superiore velocità di risposta.

Caratteristiche tecniche

- Basato su FPGA Lattice;
- Possibilità di memorizzare 18 immagini bitmap alle quali sovrapporre 1024 caratteri 8x8 e 640 icone bitmap 16x16 pixel.
- Controller della retroilluminazione regolabile da software integrato;
- Circuito stampato multistrato di dimensioni compatte (107x91mm);
- Buzzer acustico.

Bertronic

Massima personalizzazione

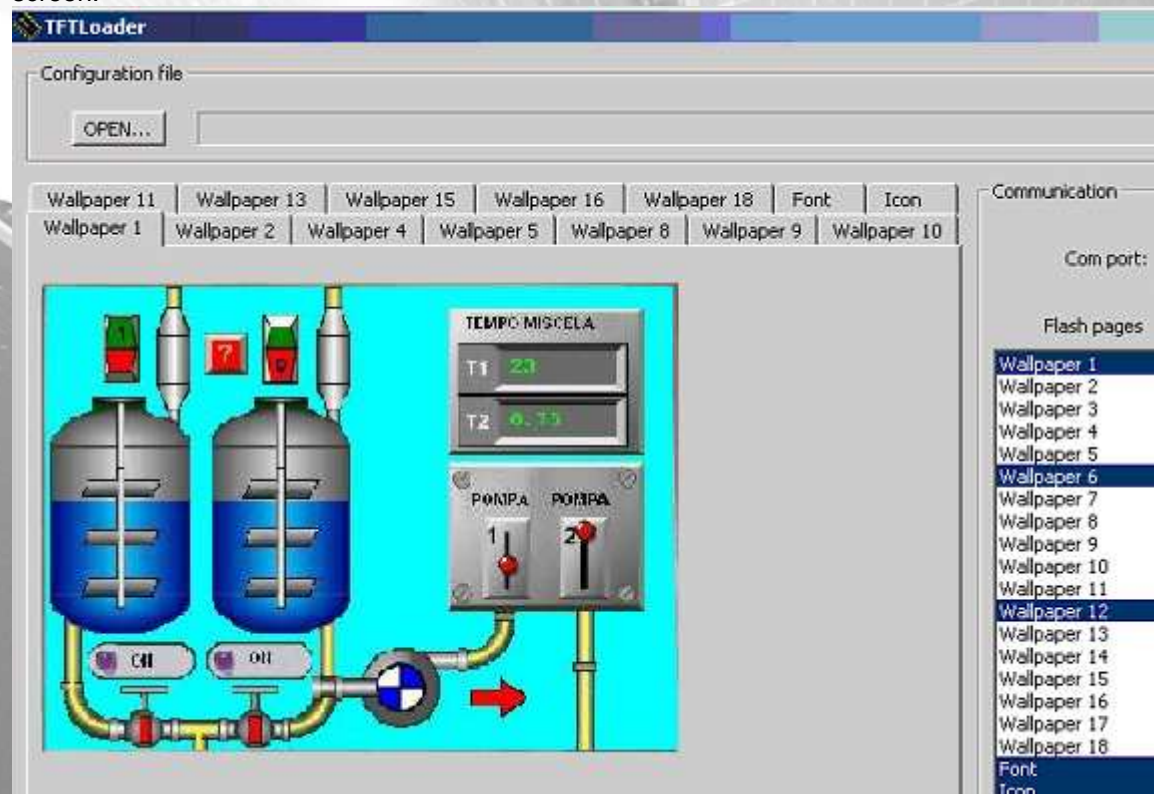
La flessibilità della scheda Bertronic TFT Controller è uno dei suoi punti di forza, in base alle vostre esigenze può essere personalizzata al meglio in alcuni importanti aspetti:

- Risoluzione display 320x240 o 640x480;
- Alimentazione da 5 a 12V;
- Controller touch screen opzionale;
- Memoria flash disponibile fino a 128Mbit;
- Diversi standard di comunicazione (SPI, UART, PARALLELA 8 BIT)

Funzionamento immediato

L'implementazione della scheda Bertronic TFT Controller é semplice e non richiede particolari conoscenze tecniche. Le schermate del dispositivo vengono liberamente create e composte grazie al software in dotazione da installare su pc in ambiente windows e poi caricate nella memoria flash della scheda TFT controller tramite cavo seriale. Il prodotto può essere fornito con preinstallata la grafica fornita dal cliente.

Durante il funzionamento del dispositivo, la vostra scheda comunica al TFT controller la schermata da visualizzare, sovrapponendo eventuale testo o icone bitmap e riceve dal TFT controller i dati del touch screen.



L'Azienda

Bertronic è un'azienda specializzata nella progettazione e produzione di schede elettroniche a microprocessore, apparecchiature per automazione e strumentazione di misura sia in campo civile che industriale.

Bertronic progetta e produce inoltre PCs-Embedded e moduli I/O.

Prestazioni e versatilità di molti prodotti di successo nascono dall'esperienza e dall'impegno Bertronic; le nostre realizzazioni si trovano all'interno di prodotti innovativi in vari settori industriali.

Il prodotto TFT controller è di esclusiva proprietà Bertronic, il software è coperto da copyright©. Tutti i diritti riservati.

Bertronic s.r.l.

via S. Pellico, 26 24040 - Stezzano (Bg)

Tel. 035 4379308 Fax 035 4379309 info@bertronic.it - www.bertronic.it